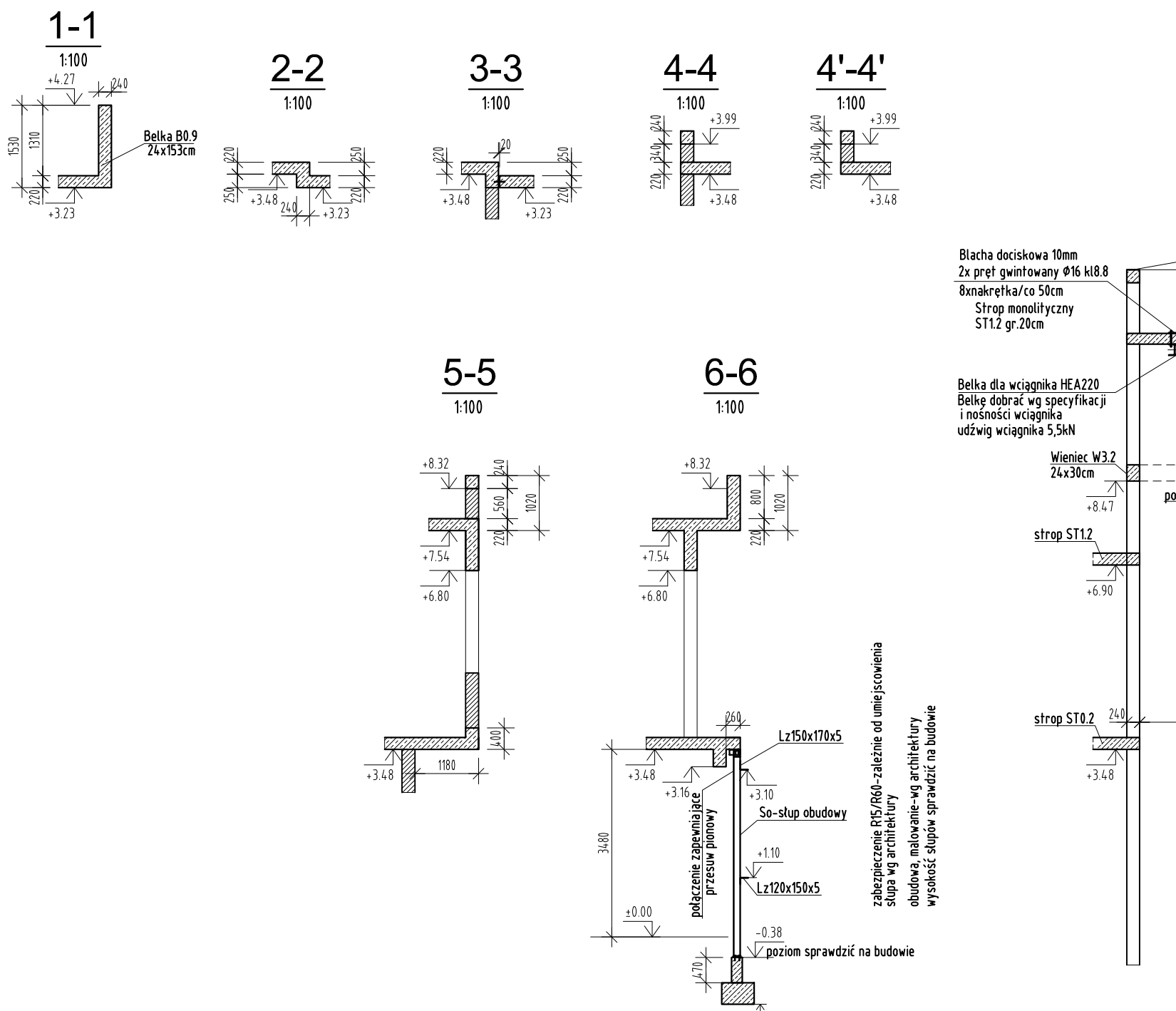
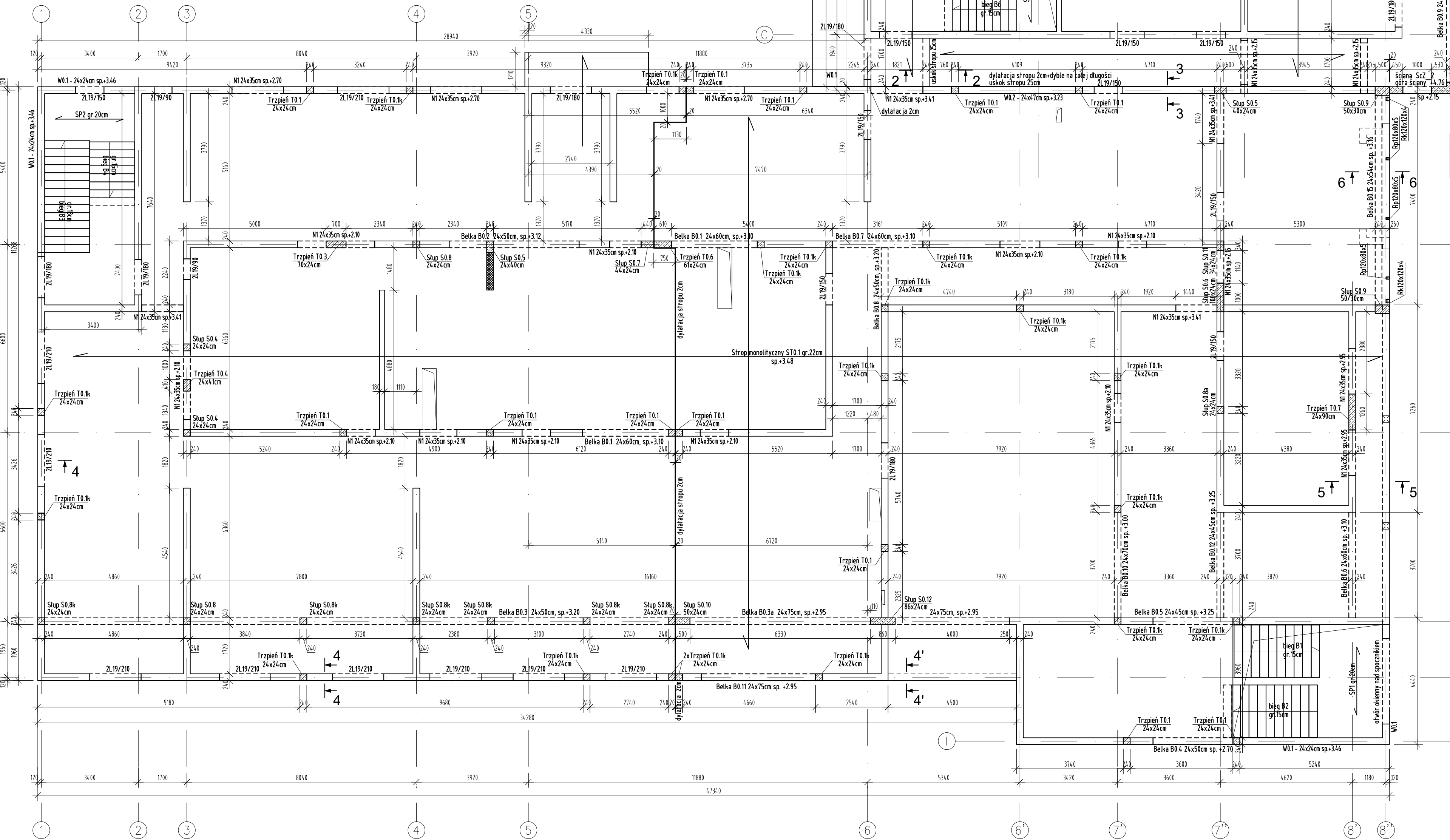







1	<p>ZAKŁÓŻONĄ KATEGORIĘ A WYKONYWANIA ROBÓT, T.J. WYKONYWANIE ROBÓT MURARSKICH PRZEZ NALEŻYCE WYSZCZEGÓLNO ZESPÓŁ POD NAZWIEMEM NAJSTRA MURARSKIEGO.</p> <p>W ZAKŁADZACH WYKONYWANYCH NA BUDOWIE NALEŻY KONTROLOWAĆ DOZWOŁANE SKŁADNIKOWA I TAKŻE WYKONANIE ZAPRAWY.</p> <p>JAKOŚĆ ROBÓT WINNA KONTROLOWAĆ OSOBA O ODPOWIEDNIM KWALIFIKACJACH NIEZALEŻNĄ OD WYKONAWCY.</p> <p>NALEŻY BEZ WZGLĘDU PRZESTRÓŻNIE WYKAZAĆ DOBREJ ROBOTY OKREŚLONYCH W POLSKICH NORMACH I ODPOWIEDNIO PRZEPISACH DOTYCZĄCYCH WYKONANIA ROBÓT WYKONAWCZYCH.</p> <p>W ŚCIANACH NALEŻY UNIKAĆ BRUZOŁ PIONOWYCH I UKOŚNYCH.</p> <p>JEŻELI ICH MOŻNA UNIKAĆ BRUZOŁ PIONOWYCH I UKOŚNYCH, BRUZOŁY ZALECA SIĘ SYTUOWAĆ W WĄSKOŚCI PIONOWYCH W ŚWIETLE POD LUB NAD STROPEM, A CAŁKOWITĄ ICH GĘBOKOŚĆ POWINNA BYĆ MIEJSZĄ NIŻ MAKSYMALNY WYMIAR PODANY W TABELI 2.Y, ZAMIESZCZONEJ W PN-B-83002:2007.</p> <p>DOPUSZCZALNE WYMIARY BRUZOŁ PIONOWYCH I WNEK OKRESŁONO W TABELICY 2O W.W. NORMY.</p>
2	<p>ŚCIANY WZAJEMNIE PROSTOPADŁE NALEŻY ŁĄCZYĆ ZE SOBĄ W SPOBÓŚ ZAPOBIEGAJĄCY PRZEKAZANIE Z JEDNEJ ŚCIANY NA DRUGĄ OBICIAJĄCY PIONOWYCH I PIONOWYCH. ŚCIANY NIEOSNOJONE (Gr.18cm,24cm) NALEŻY ŁĄCZYĆ ZE ŚCIANAMI NOSIŁYMI.</p>
3	<p>NA RYSUNKACH KONSTRUKCYJNYCH NANEŚLONO JEDYNE ŚCIANY KONSTRUKCYJNE. (NOSIŁE I NIEOSNOJONE) LOKALIZACJA ŚCIAN NIEKONSTRUKCYJNYCH WEDŁUG RYSUNKÓW ARCHYTEKTONICZNYCH. LOKALIZACJA OTWORÓW W ŚCIANACH WEDŁUG RYSUNKÓW ARCHYTEKTONICZNYCH.</p>
4	<p>ŚCIANY NIEOSNOJONE OBICIAJĄCE STROP NIŻSZEJ KONDYGNACJI NALEŻY ODYDŁATOWAĆ OD STROPU NAD DANA KONDYGNACJA POZOSTAWIAJĄC SZCZELINĘ 2-3cm. SZCZELINĘ NALEŻY WYPEŁNIĆ MIĘKKIM MATERIAŁEM WYPEŁNIACIEM.</p>



-  - element żelbetowy
-  - ściana murowana nośna:
 - silikat klasy 15MPa, zaprawa 5MPa
-  - ściana murowana nienośna obciążająca strop niższej kondygnacji
-  - otwór w stropie nad daną kondygnacją
-  - podciąg, belka pod stropem danej kondygnacji

1. WSZYSTKIE ZMIANY W KONSTRUKCJI NA ETAPIE WYKONAWSTWA POWINNY BYĆ KONSULTOWANE Z PROJEKTANTEM KONSTRUKCJI
2. ROZPATRYWAĆ KĄCZNE Z POZOSTAŁYMI RYSUNKAMI KONSTRUKCYJNYMI
3. ROZPATRYWAĆ KĄCZNE Z PROJEKTEM ARCHITEKTURY I KONSTRUKCJI ORAZ PROJEKTAMI BRANŻOWYMI
4. W WSZYSTKIE WYMIARY, RZĘDNE PODAJEĆ NA BUDOWIE
5. NALEŻY ZAPEWNIĆ TRWAŁE PORĄDZENIE TRZPIENI/RZĘDZI ŻEBELATOWYCH ZE ŚCIANAMI MUROWANYMI
6. SPÓŁ LOKALIZACJA NADPROŻY PREFABRYKOWANYCH WG PROJEKTU ARCHITEKTONICZNEGO
7. ŚCIANY NIEOŚNIE OBŁĄCZAJĄCE STROP NIEJAZĄ KONDYGNACJI NALEŻY ODBYDLATOWAĆ OD STROPU NAD DANA KONDYGNACJĄ
8. POZOSTAWIAJĄC SZCZELINE 15cm do 30cm POŁOŻYĆ WŁASNOŚCIĄ PIANKA POLIURETANOWĄ
9. ŚCIANY WZAJEMNIE PROSTOPADŁE NALEŻY KĄCZNY ZE SOBĄ W SPOSÓB ZAPĘNIACZYJĄ PRZEKAZANE Z JEDNEJ ŚCIANY NA DRUGĄ OBŁĄCZENIEM PONIŻOWYCH I POZIOMYCH
10. ŚCIANY NIEOŚNIE NALEŻY KĄCZNY ZE ŚCIANAMI NOŚNYMI
9. TRZPIENIE I SZUPY I PIĘTRA Z INDEKSEM "S" OZNACZAJĄ ELEMENTY STAJĄCE NA STROPIE NAD PARTEREM NALEŻY W STROPIE UMIEŚCIĆ WYMIARY ZGODNE Z RYSUNKIEM DANA KONSTRUKCJI
10. PRZED PRZYSTĄPIENIEM DO PRAC LUB ZAMIAN ELEMENTÓW PREFABRYKOWANYCH PROJEKT KONSTRUKCJI ROZPATRYWAĆ Z PROJEKTEM ARCHITEKTURY ORAZ PROJEKTEM INSTALACJI. W PRZYPADKU WYSTĄPIENIA ROZBIEŻNOŚCI MIĘDZY ROZPATRYWANYMI PROJEKTAMI NIEWŁOŻNIE ZGŁOSIĆ JE AUTOROMI PROJEKTU

KLASA EKSPOZYCJI XF2,
MAKSYMALNY STOSUNEK $w/c \leq 0,45$
MINIMALNA ZAWARTOŚĆ CEMENTU 350kg/m³
BETON C25/30-W8
STAL ZBROJENIOWA A-IIIIN
OTULENIE ZBROJENIA :
4.0cm - posadzka

STROP MONOLITYCZNY WYLEWANY NA BUDOWIE	
OBŁĄCZENIE CHARAKTERYSTYCZNE STROPU:	
- STAKE (POZA CIĘŻAREM WŁASNYM STROPU):	2,23 kN/m ²
- STAKE (POZA CIĘŻAREM WŁASNYM STROPU) DĄSKI STO.3:	1,73 kN/m ²
- ZMIENNE (UŻYTKOWE) W CZĘŚCI SPOŁECZNEJ:	2,00 kN/m ²
- ZMIENNE (UŻYTKOWE) DLA POM. ARCHIWUM ORAZ SERWEROWNI:	5,00 kN/m ²
- ZMIENNE (ŚCIANKAMI OZŁAZOYNYMI):	1,79 kN/m ²
- ZMIENNE - instalacje:	0,60 kN/m
- ŚCIANKAM MUROWANYMI NIEMOŃNYMI 18, 24CM - CIĘŻAR ŚCIAN ORAZ ICH LOKALIZACJE NA STROPIE USTALIĆ NA PODSTAWIE PROJ. ARCHYTEKTONICZNEGO	

KLASA ODPORNOŚCI OGNIOWEJ - WG. Projektu arch.
KLASA EKSPozyCJI XC1, dla posadzki przemysłowej XC3
MAKSYMALNY STOSUNEK w/c=0,65
MINIMALNA ZAWARTOŚĆ CEMENTU 260kg/m3
BETON C25/30 - słupy, schody, trzpienie, podciąg

2.5cm - stropy, schody, ściany
3cm - podciągi, słupy (do strzemion)

[illegible]